



Online-Antragsverfahren für Schülerfahrkarten
der schleswig-holsteinischen Kreise und kreisfreien Städte

Ausgabe Kreis Nordfriesland



**JETZT SUPER EASY ZUM
DEUTSCHLANDTICKET**

www.ticket-olav.de

Was ist neu?

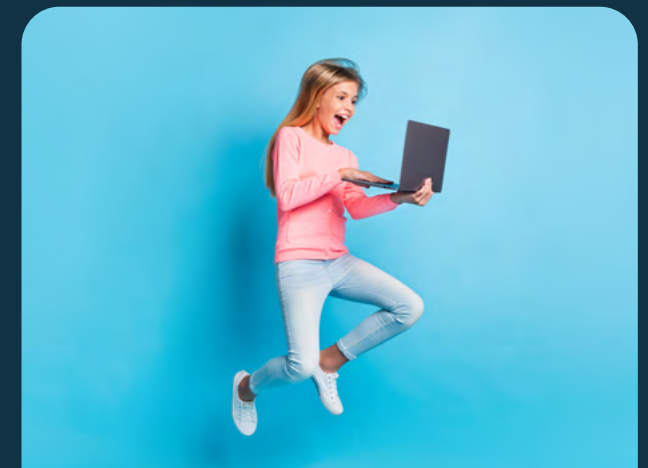
Ab dem Schuljahr 2025/26 wird es für Schülerinnen und Schüler mit Wohnsitz im Kreis Nordfriesland ein neues und einheitliches Online-Verfahren zur Beantragung von kostenfreien Schülerfahrkarten geben. Der eigens hierfür konzipierte Online-Antrag OLAV wird bereits für das zuzahlungspflichtige Deutschland-Schulticket eingesetzt und steht ab dem **19. Mai 2025** über die Homepage www.ticket-olav.de allen Antragstellerinnen und Antragstellern zur Verfügung.

Wer ist berechtigt?

Auf Antragstellung wird einem Schulkind mit Wohnsitz im Kreis Nordfriesland eine kostenfreie Schülerfahrkarte bewilligt, wenn es sich bei der zu besuchenden Schule um eine allgemeinbildende öffentliche oder private Schule handelt,



bei der eine Klasse der Jahrgangsstufen 1-10 besucht wird und zudem die nächstgelegene Schule der Schulart eine Entfernung von der Wohnadresse des Schulkindes von mehr als 2 km bei den Jahrgangsstufen 1-4 bzw. 4 km bei den Jahrgangsstufen 5-10 aufweist. Als Entfernung gilt der verkehrsmäßige Weg von der spezifischen Wohnadresse des Schulkindes bis zur Adresse der nächstgelegenen Schule der Schulart. Die Ermittlung der Entfernung erfolgt ausschließlich über das zentral eingesetzte Tool der Software OLAV. Schülerinnen und Schüler die diese Voraussetzungen nicht erfüllen (z.B. Jahrgangsstufen 11-13, Vollzeitbeschulung an Berufsschulen und Entfernungen unterhalb der Kilometergrenzen), können unter Zahlung eines Eigenanteils ein vergünstigtes Deutschland-Schulticket erhalten. Welche Voraussetzungen erfüllt werden, wird bereits während der Antragstellung geprüft und mitgeteilt.





Wer ist betroffen?

Für alle berechtigten Schülerinnen und Schüler, die im Schuljahr 2024/25 über ihren Schulträger oder Kreis eine Fahrkarte erhalten haben oder die erstmalig zum Schuljahr 2025/26 eine Fahrkarte benötigen, ist **ein neuer Antrag über www.ticket-olav.de** zu stellen. Für Schülerinnen und Schüler für die bereits im Schuljahr 2024/25 über das OLAV-Verfahren ein Deutschland-Schulticket mit Eigenanteil beantragt wurde, **muss kein neuer Antrag** gestellt werden. Hier kommt die Zentrale Stelle Schülerfahrkarten mit einer Datenabfrage zum Schuljahresende auf die betroffenen Antragstellerinnen und Antragsteller zu.

Was wird für den Antrag benötigt?

Neben einem Zugang zum Internet (z.B. via Notebook oder Smartphone) wird nur ein digitales Passbild des Schulkindes auf dem Endgerät für die Erstellung der Fahrkarte benötigt.

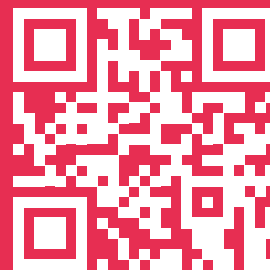
Was ist noch wichtig?

Anträge für das Schuljahr 2025/26 sind bis zum **30. Juni 2025** über das Online-Verfahren einzureichen. Bis zu diesem Datum kann sichergestellt werden, dass die Fahrkarte zum Beginn des neuen Schuljahres direkt an den Haushalt geschickt wird.

Durch die Schulen, Schulträger und den Kreis für das Schuljahr 2024/25 ausgegebene Fahrkarten werden spätestens zum 31. August 2025 ungültig. Alte Fahrkarten sind in den Schulen abzugeben.

Wo gibt es weitere Informationen?

Auf der Homepage www.ticket-olav.de unter der Rubrik FAQ sind weitere Informationen rund um das Schülerfahrkartenverfahren zu finden. Zudem steht allen Betroffenen die Schülerfahrkartenhotline der Zentralen Stelle Schülerfahrkarten in Ratzeburg unter der Rufnummer 04541 888-288 montags und mittwochs in der Zeit von 9:00 bis 11:00 Uhr sowie dienstags und donnerstags von 14:00 bis 16:00 Uhr zur Verfügung.



AB 19.05.2025
SCANNE DEN
QR-CODE UND
GELANGE DIREKT
ZUM ANTRAG.



Kontakt

Zentrale Stelle Schülerfahrkarten
der schleswig-holsteinischen Kreise
und kreisfreien Städte

Barlachstraße 2
23909 Ratzeburg

Telefon: 04541 888-288
E-Mail: olav@kreis-rz.de



Kreis Dithmarschen

kreis pinneberg



Kreis
Schleswig-Flensburg

Stadt
Neumünster

KREIS STORMARN



KREIS
SEGEBERG



KREIS
OSTHOLSTEIN

FLensburg

Zwischen Himmel und Förde
Mellem himmel og fjord



Kreis
Steinburg



Kreis
Nordfriesland

KREIS HERZOGTUM LAUENBURG

Eine Information der Kreise Dithmarschen, Herzogtum Lauenburg, Nordfriesland, Ostholstein, Pinneberg, Segeberg, Steinburg und Stormarn sowie der Städte Flensburg und Neumünster

In Kooperation mit den Verkehrsverbänden:



NAH.SH
Der Nahverkehr

